


Instalacja

Produkt dostępny jest na koncie Klienta na stronie <https://id.ath.pl/>

Celem zainstalowania programu, zaloguj się na swoje konto wprowadzając login i hasło

Saved to this PC



Zaloguj się do naszego systemu ATH ID.

Adres email

Hasło

Nie pamiętasz hasła?

Zaloguj się

Nie masz jeszcze konta? [Zarejestruj się](#)

Wybierz **PROFIL**

USTAWIENIA KONTA

PROFIL

ZMIEN HASŁO



Dodaj do swoich produktów darmową wersję przeglądarki AthBIM, następnie pobierz i zainstaluj.

Przejdź do zakładki **PRODUKTY**

USTAWIENIA KONTA

PROFIL

LICENCJE

PRODUKTY

FIRMA

BRANŻE

UŻYTKOWNICY

ZGODY



Dla produktu Norma EXPERT, w kolumnie **INSTALTOR** klikamy **POBIERZ**

PROFIL

LICENCJE

PRODUKTY

FIRMA

BRANŻE

UŻYTKOWNICY

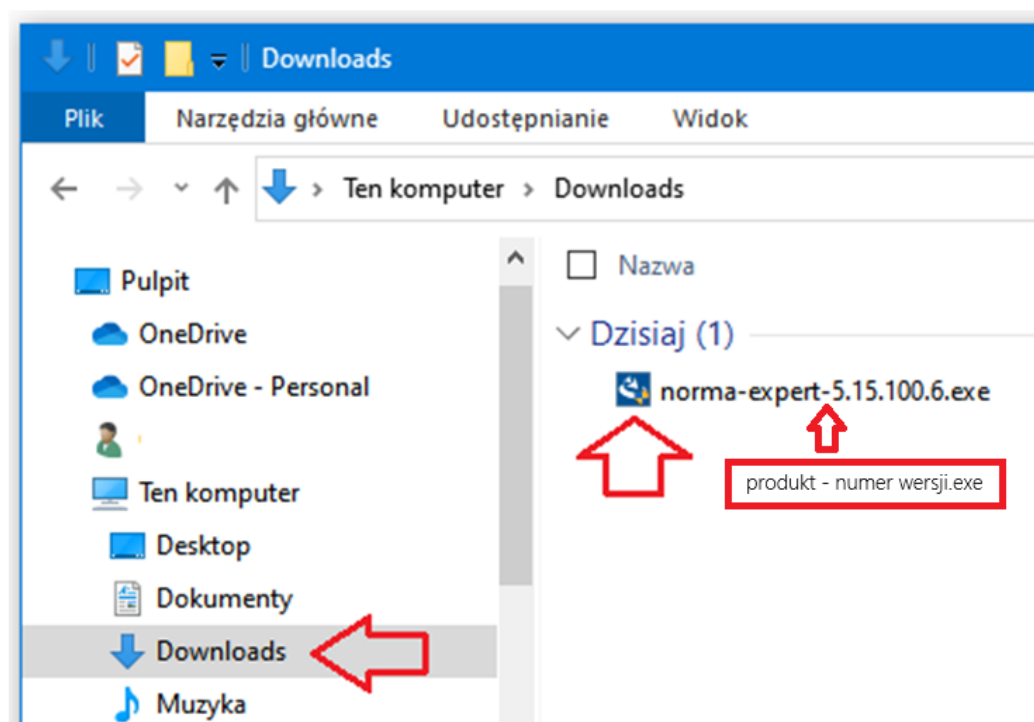
ZGODY

Produkty

🔍 Szukaj...

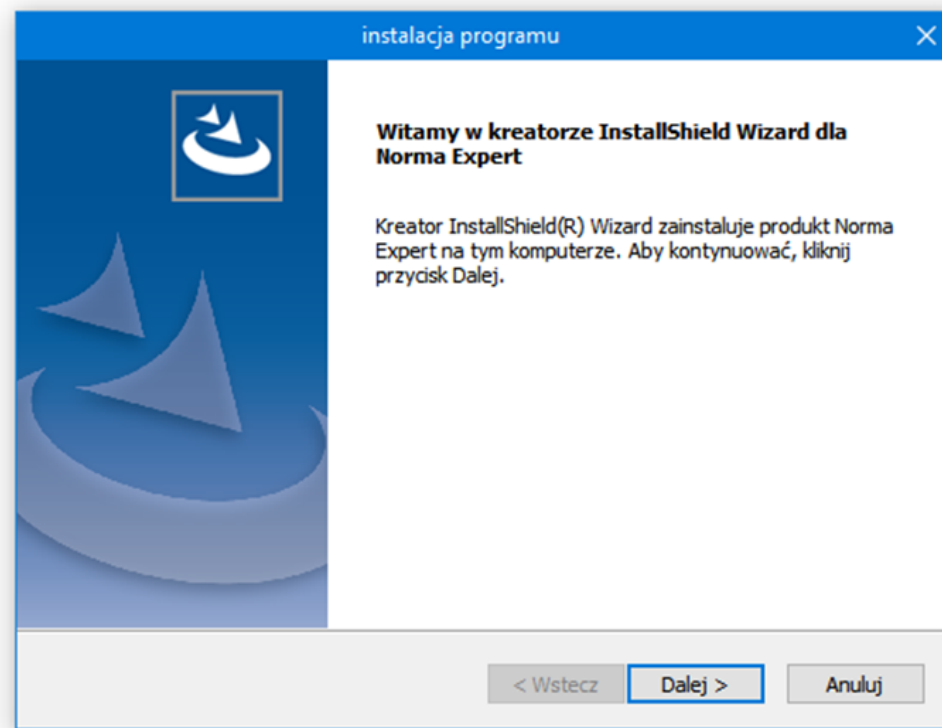
Nazwa ↑1	↑2 Numer Seryjny	Kod Instalacji	Klucz Aktywacyjny	Klucz Aplikacji	Instalator	Status	Aktywacja Offline
> Produkt	12345 📄	XxXxXx 📄	E21C-F563- xxxx-xxxx-xxxx 📄	1806113291	Pobierz	Do aktywacji	✎

Instalator po pobraniu, będzie dostępny w folderze **POBRANE \ DOWNLOADS** na Twoim komputerze

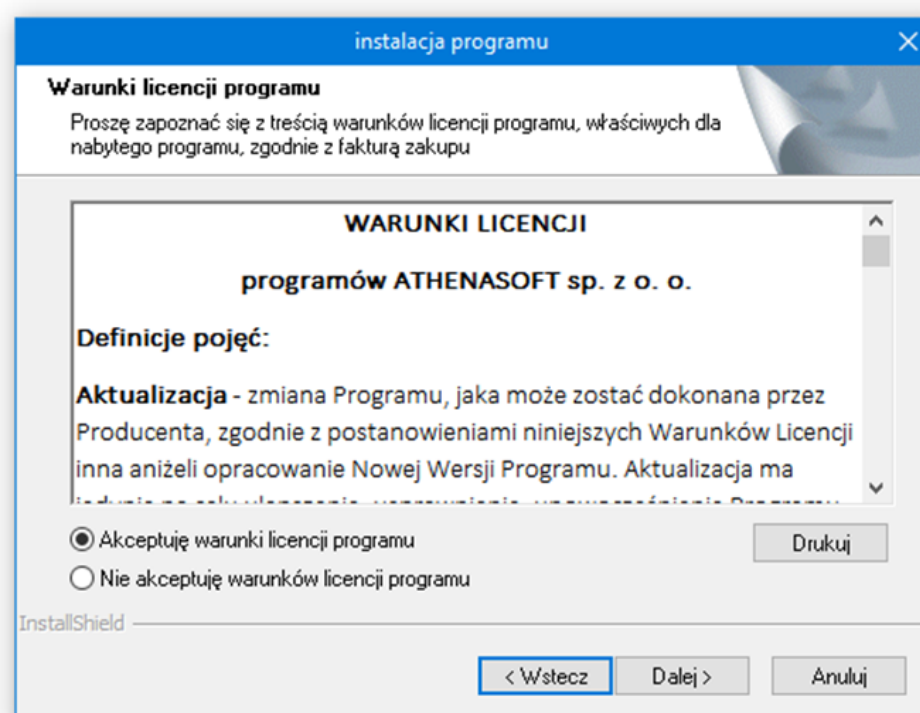


Po wybraniu instalatora kursorem myszy i dwukrotnym kliknięciu pojawi się okno jak poniżej.

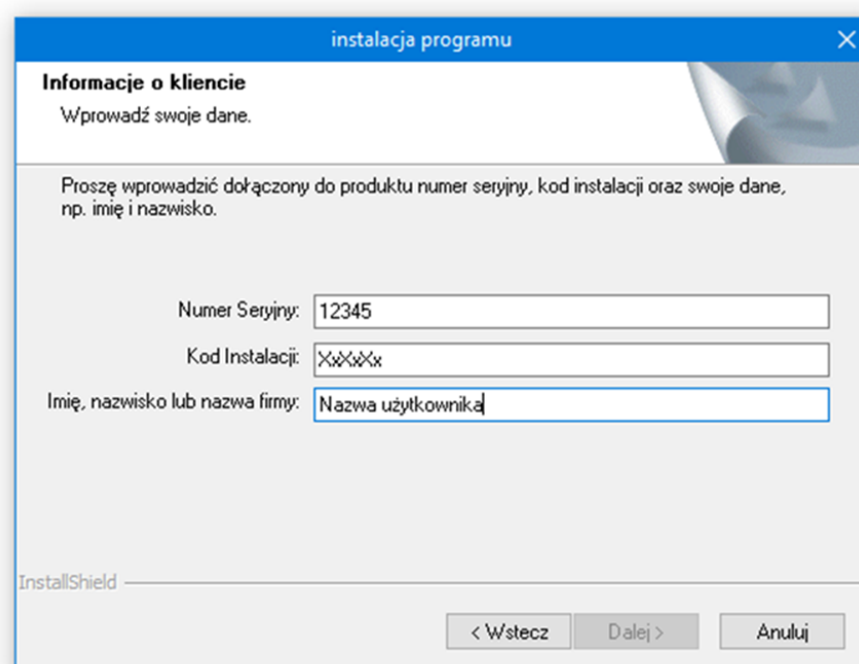
Wybierz **DALEJ**



Należy zaakceptować warunki licencji programu i wybrać **Dalej**



W oknie **Informacje o kliencie** należy wprowadzić wymagane dane i kliknąć przycisk **DALEJ**




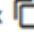
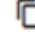

Znajdziesz je w szczegółach produktu na swoim koncie ATH ID, w kolumnie numer seryjny oraz kod instalacji (widok poniżej).

W pierwszym polu wprowadzamy numer seryjny (1), w drugim polu kod instalacji (2)

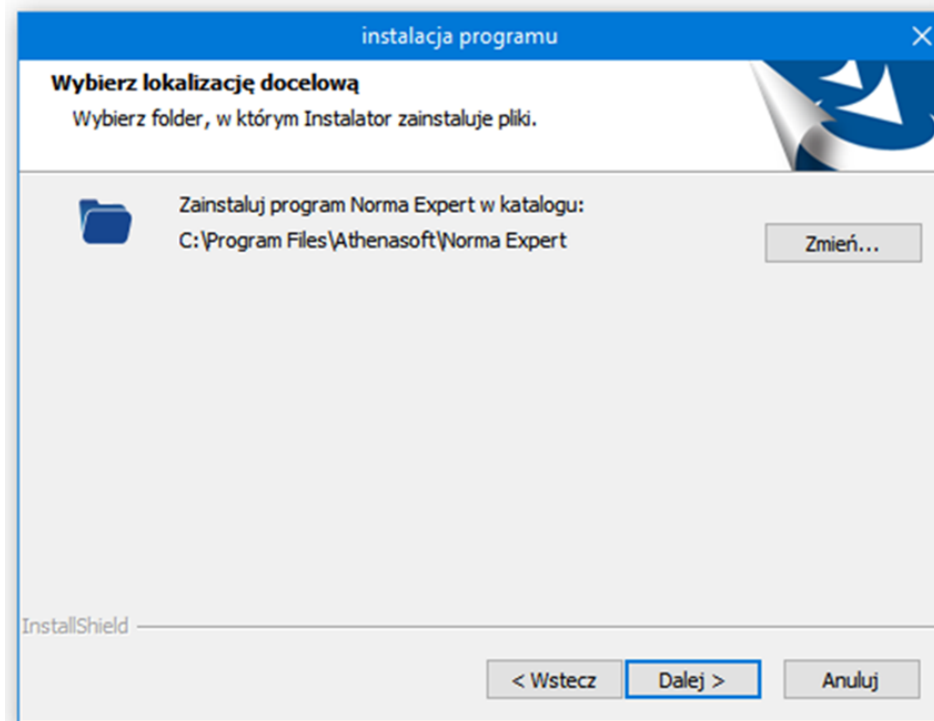
W polu Imię, nazwisko lub nazwa firmy należy uzupełnić dane

Produkty

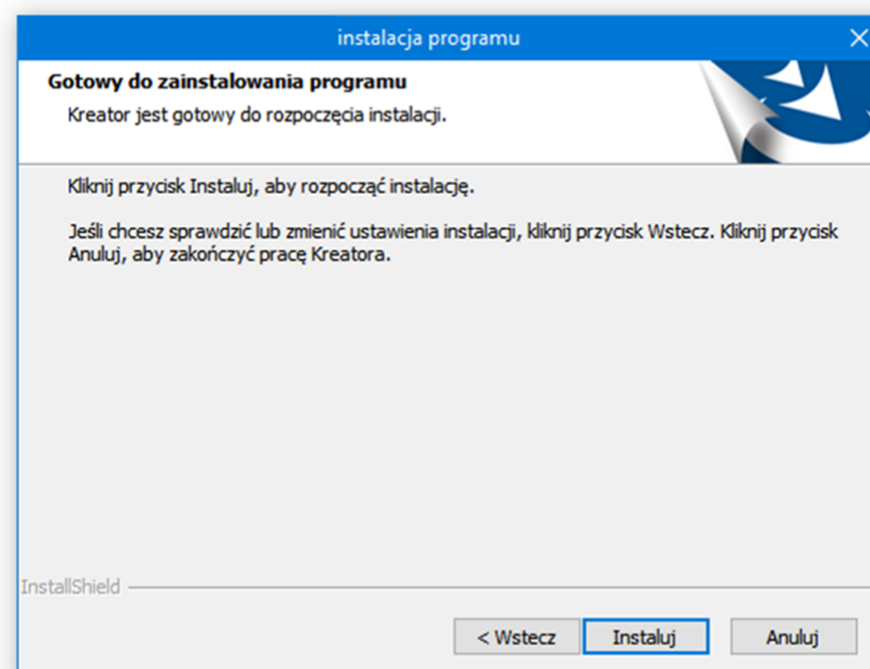
🔍 Szukaj...

Nazwa ↑ 1	↑ 2 Numer Seryjny	Kod Instalacji	Klucz Aktywacyjny	Klucz Aplikacji	Instalator	Status	Aktywacja Offline
> Produkt	12345  (1)	XxXxXx  (2)	E21C-F563- xxxx-xxxx-xxxx 	1806113291	Pobierz	Do aktywacji	

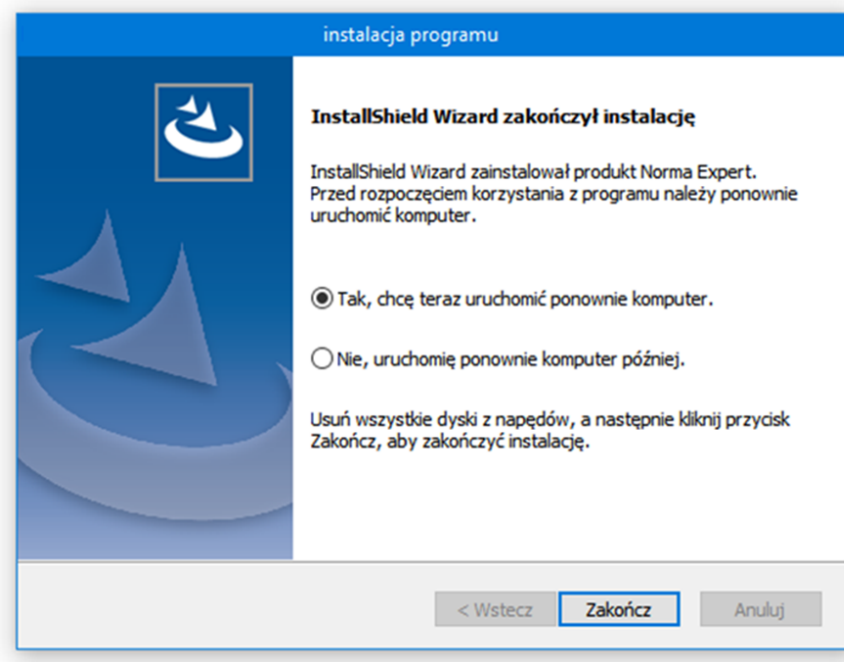
Wybierz **Dalej**



Następnie wybierz **Instaluj**



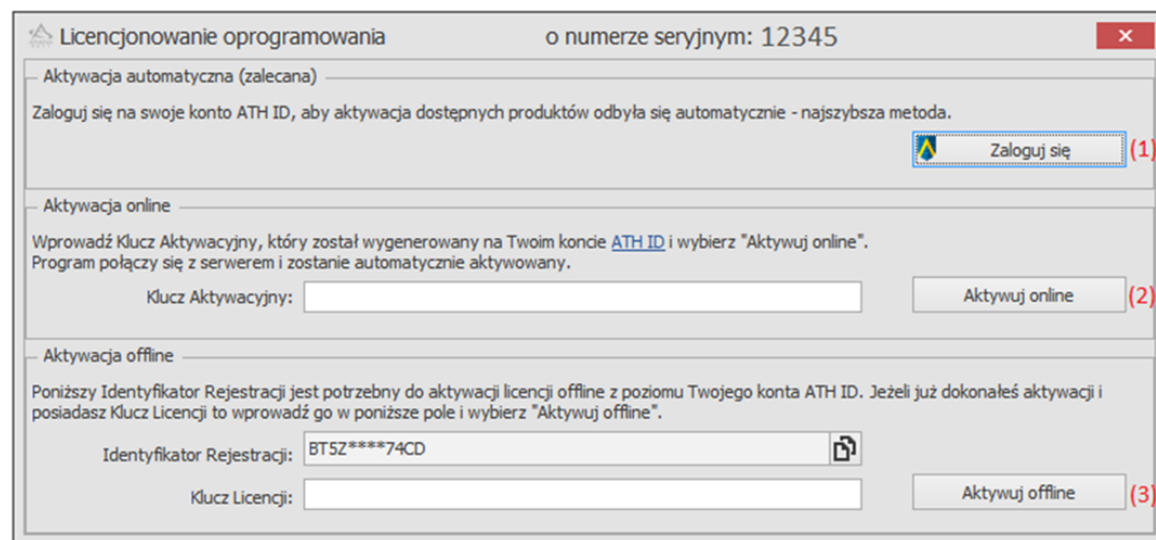
Po zakończeniu instalacji kliknij **Zakończ** (Może być wymagane ponowne uruchomienie komputera)



Aktywacja

Otwórz zainstalowany program klikając dwukrotnie na ikonę na pulpicie.

Celem dokończenia procesu aktywacyjnego, wybierz jeden z 3 sposobów:



1. Poprzez zalogowanie do konta ATH ID (zalecany i najszybszy)

Kliknij „Zaloguj się” i wprowadź dane logowania do konta ATH ID

2. Aktywacja online (ręczna - wymagane dane znajdują się na koncie ATH ID na zakładce **Produkty** w kolumnie **Klucz aktywacyjny**)

PROFIL LICENCJE PRODUKTY FIRMA BRANŻE UŻYTKOWNICY ZGODY							
Produkty							
Szukaj...							
Nazwa ↑ 1	↑ 2 Numer Seryjny	Kod Instalacji	Klucz Aktywacyjny	Klucz Aplikacji	Instalator	Status	Aktywacja Offline
> Produkt	12345	XxXxXx	E21C-F563- xxxx-xxxx-xxxx	1806113291	Pobierz	Do aktywacji	

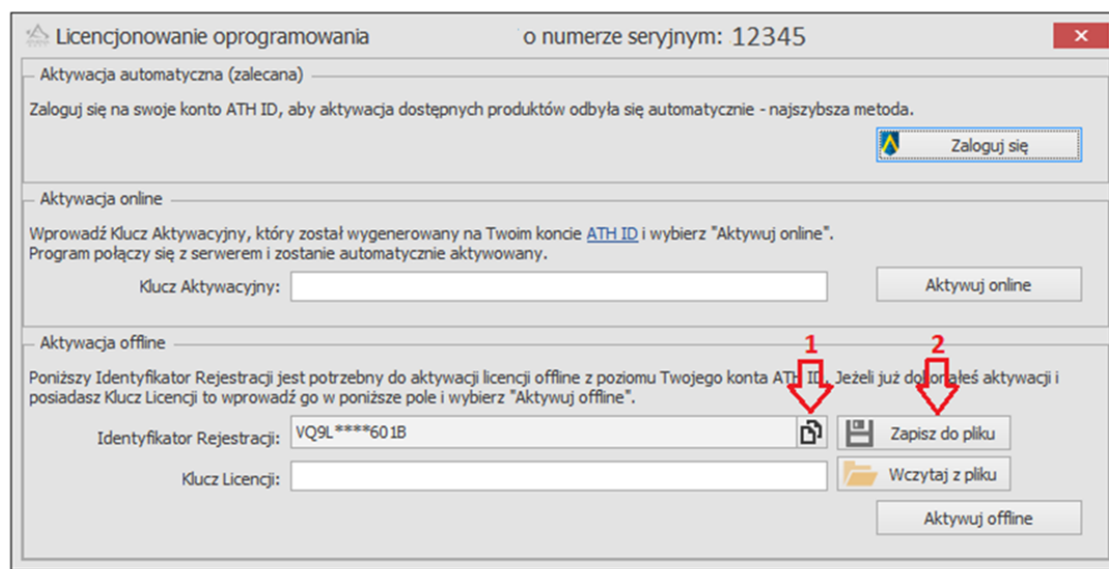


3. Aktywacja offline

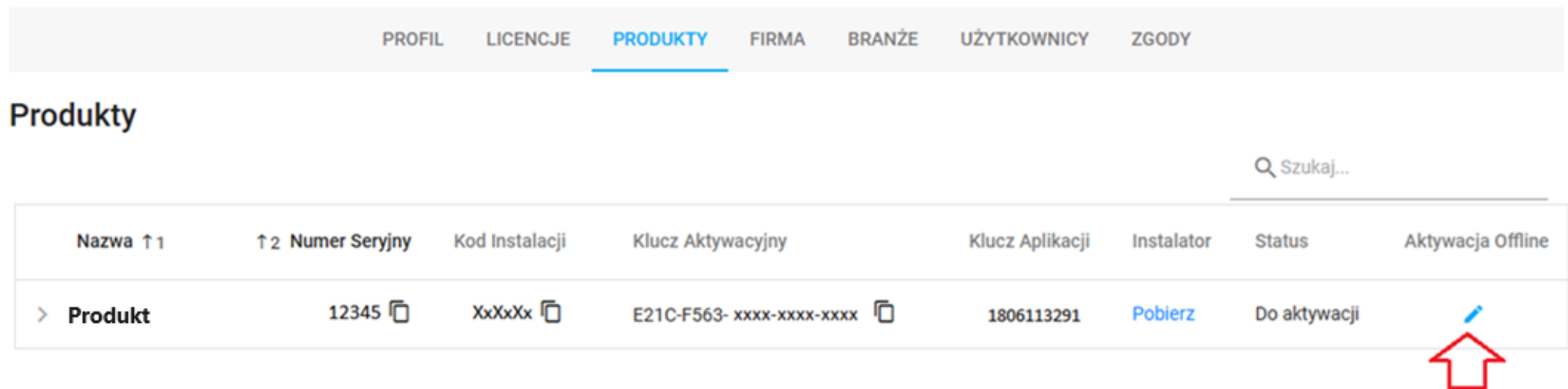
Skopiuj **Identyfikator Rejestracji (1)** lub kliknij **Zapisz do pliku (2)** w oknie inicjalizacji Norma EXPERT.

W przypadku wybrania opcji zapisu do pliku, należy wskazać lokalizację oraz podać nazwę.

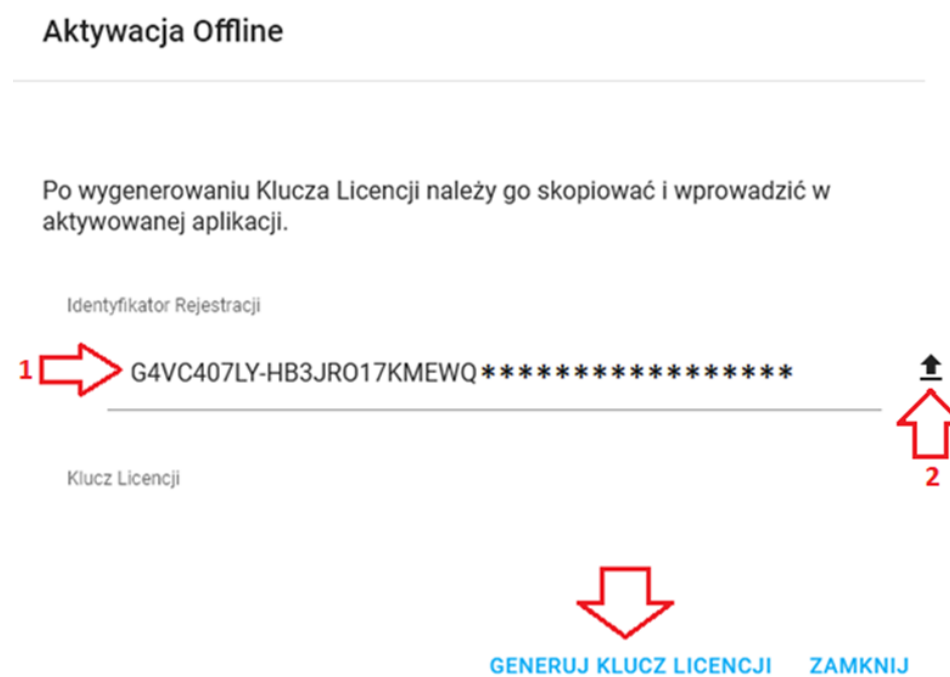
We wskazanej lokalizacji powstanie plik z rozszerzeniem *.athskj



Przejdź na swoje konto w ATH ID, w zakładce **PRODUKTY** wybierz przycisk z ikoną **ołówka**



Wklej **Identyfikator Rejestracji (1)** lub wczytaj wcześniej zapisany plik z identyfikatorem rejestracji *.athskj (2) w oknie Aktywacja Offline i kliknij **GENERUJ KLUCZ LICENCJI**



Wygeneruje się **Klucz licencji**

Skopiuj wygenerowany **KLUCZ LICENCJI (1)** lub pobierz i zapisz (2) na dysku komputera.

Utworzy się plik o nazwie z ciągiem znaków z rozszerzeniem *.athskj

Aktywacja Offline

Klucz licencji został wygenerowany.

Po wygenerowaniu Klucza Licencji należy go skopiować i wprowadzić w aktywowanej aplikacji.

Identyfikator Rejestracji

G4VC407LY-HB3JRO17KMEWQ*****



Klucz Licencji

R11Y1QI1B1P5QVSKVFYN3082NXY6Z6AGHHY1I0G71JNS743BX0DT40G1Z
UBQ40V0G0401T14CY45L



PONOWNIE GENERUJ KLUCZ LICENCJI

ZAMKNIJ

Skopiowany klucz licencji wklej w polu **Klucz Licencji** lub wczytaj z wcześniej zapisanego pliku z kluczem licencji *.athskj i wybierz **Aktywuj offline**

Licencjonowanie oprogramowania o numerze seryjnym: 12345

Aktywacja automatyczna (zalecana)
Zaloguj się na swoje konto ATH ID, aby aktywacja dostępnych produktów odbyła się automatycznie - najszybsza metoda.
Zaloguj się

Aktywacja online
Wprowadź Klucz Aktywacyjny, który został wygenerowany na Twoim koncie [ATH ID](#) i wybierz "Aktywuj online".
Program połączy się z serwerem i zostanie automatycznie aktywowany.
Klucz Aktywacyjny: Aktywuj online

Aktywacja offline
Poniższy Identyfikator Rejestracji jest potrzebny do aktywacji licencji offline z poziomu Twojego konta ATH ID. Jeżeli już dokonałeś aktywacji i posiadasz Klucz Licencji to wprowadź go w poniższe pole i wybierz "Aktywuj offline".
Identyfikator Rejestracji: 3DLO****1933 Zapisz do pliku
Klucz Licencji: OV1H713G20R501PYBQ1EU1Z4XOSK8408R44M***** Wczytaj z pliku

Bez względu na wybrana formę aktywacji, poprawny przebieg procesu potwierdzi komunikat:

